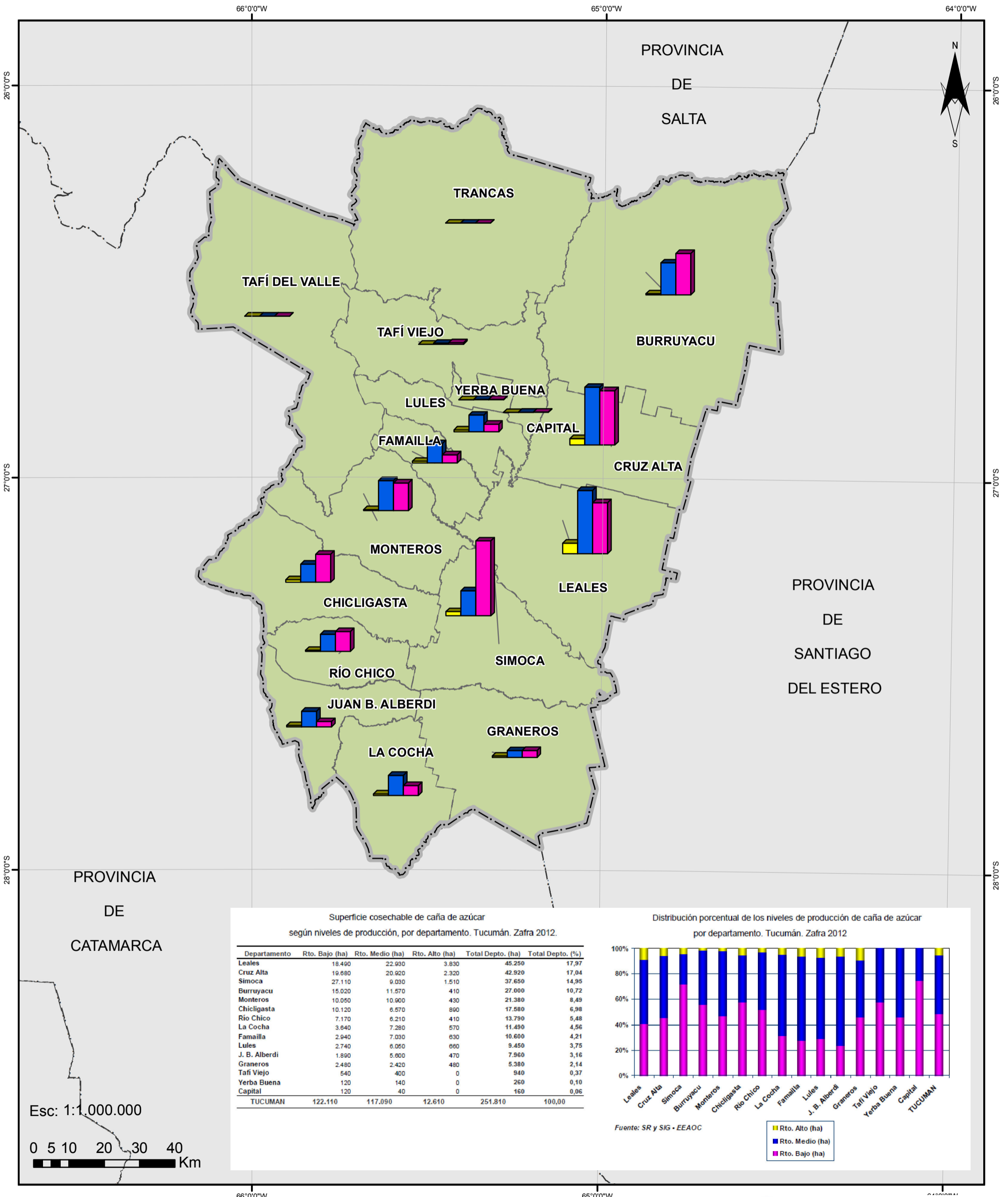


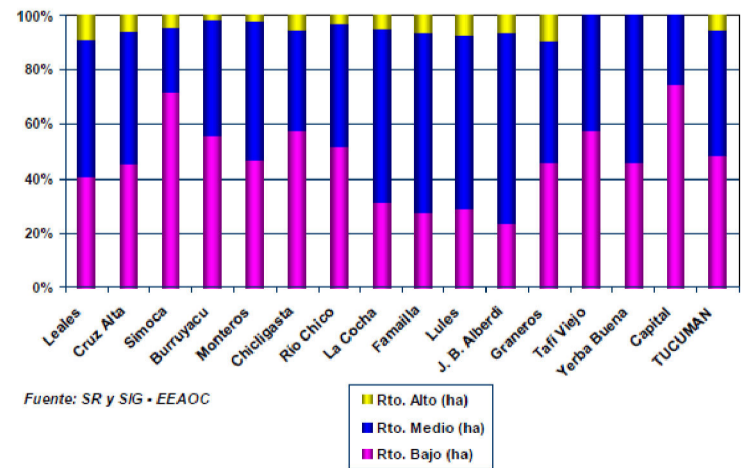
SUPERFICIE COSECHABLE DE CAÑA SEGÚN NIVELES DE PRODUCCIÓN POR DEPARTAMENTO. ZAFRA 2012



Superficie cosechable de caña de azúcar según niveles de producción, por departamento. Tucumán. Zafra 2012.

Departamento	Rto. Bajo (ha)	Rto. Medio (ha)	Rto. Alto (ha)	Total Depto. (ha)	Total Depto. (%)
Leales	18.490	22.930	3.830	45.250	17,97
Cruz Alta	19.680	20.920	2.320	42.920	17,04
Simoca	27.110	9.030	1.510	37.650	14,95
Burruyacu	15.020	11.570	410	27.000	10,72
Monteros	10.050	10.900	430	21.380	8,49
Chicligasta	10.120	6.570	890	17.580	6,98
Río Chico	7.170	6.210	410	13.790	5,48
La Cocha	3.640	7.280	570	11.490	4,56
Famaila	2.940	7.030	630	10.600	4,21
Lules	2.740	6.060	660	9.450	3,75
J. B. Alberdi	1.890	5.600	470	7.960	3,16
Graneros	2.480	2.420	480	5.380	2,14
Tafi Viejo	540	400	0	940	0,37
Yerba Buena	120	140	0	260	0,10
Capital	120	40	0	160	0,06
TUCUMAN	122.110	117.090	12.610	251.810	100,00

Distribución porcentual de los niveles de producción de caña de azúcar por departamento. Tucumán. Zafra 2012



Fuente: SR y SIG - EEAOC

■ Rto. Alto (ha)
■ Rto. Medio (ha)
■ Rto. Bajo (ha)

Esc: 1:1.000.000

0 5 10 20 30 40 Km